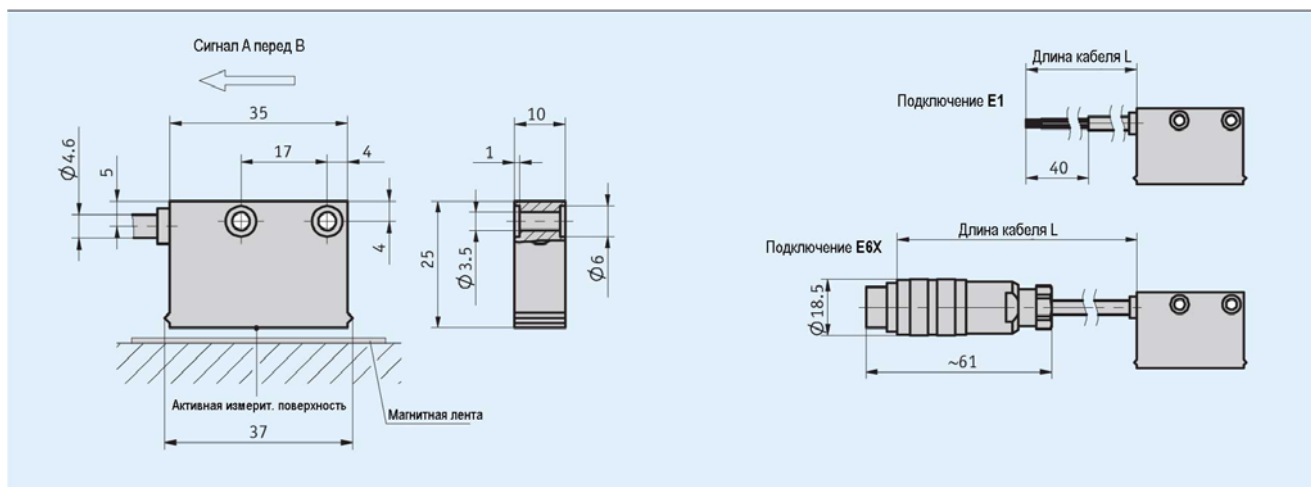


Магнитный датчик MSK4000

инкрементальный, цифровой интерфейс, расстояние считывания 20 мм

Особенности

- Макс. разрешение 0,25 мм
- Повторяемость ± 2 инкремента, (макс. $\pm 0,5$ мм)
- Нечувствительность к пыли, стружке, влаге и т. д.
- Расстояние считывания датчик/лента макс. 20 мм



Механические характеристики

Параметр	Технические данные	Дополнение
Измерительная линейка	MB4000	
Системная точность	± 2 мм	При номинальном расстоянии считывания 15 мм
Повторяемость	± 2 инкремента	Макс. $\pm 0,5$ мм
Расстояние считывания датчик/лента	Макс. 20 мм, мин. 5 мм	
Скорость перемещения	< 15 м/с	
Материал корпуса	Пластмасса ABS серого цвета	
Материал оболочки кабеля	PUR, маслостойкий	Стойкий к перегибам
Диапазон рабочих температур	$-10...+70$ °C	
Диапазон температур хранения	$-30...+80$ °C	
Относительная влажность воздуха	100%	Допускается выпадение конденсата
Вид защиты	IP67	
Вибростойкость	10 g/50 Гц	
Макс. длина измерения	Бесконечная	

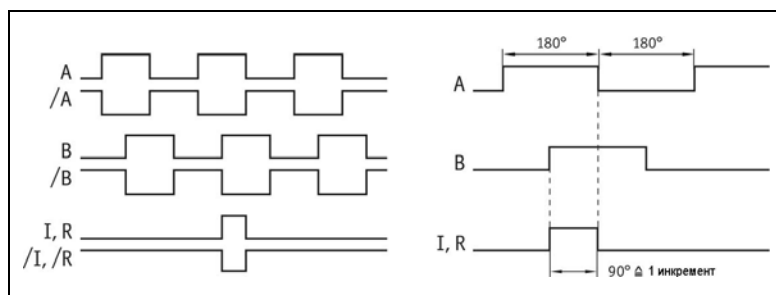
Магнитный датчик MSK4000

инкрементальный, цифровой интерфейс, расстояние считывания 20 мм

Электрические характеристики

Параметр	Технические данные	Дополнение
Напряжение питания	= 24 В ± 20% = 5 В ± 5%	Имеется защита от перепутывания полярности UB Защита от перепутывания полярности UB отсутствует
Потребляемый ток	< 50 мА (PP) < 25 мА (LD)	Без нагрузки
Подключение	Кабель Круглый разъем	
Выходной каскад	PP, LD, TTL	
Выходные сигналы	A, B; опции: /A, /B, I, /I	Квадратурные сигналы (сдвинутые по фазе на 90°)
Длительность опорного сигнала	1 инкремент	
Разрешение	0,25; 0,5; 1; 2 мм	
Класс защиты от помех	3	По IEC 801
Требование к реальному масштабу времени	Выдача сигнала с частотой, пропорциональной скорости перемещения	
Уровень сигнала high	> UB - 2,5 В (PP)	LD по спецификации RS 422, TTL > 2,4 В
Уровень сигнала low	< 0,8 В (PP)	LD по спецификации RS 422, TTL < 0,4 В

▪ Вид сигналов



! Логическое состояние сигналов A и B по отношению к индексному сигналу I или опорному сигналу R не определено и может отличаться от рисунка.

Назначение выводов

▪ Без инверсных сигналов

Сигнал	E1	E6X
A	Красный	3
B	Оранжевый	4
+UB	Коричневый	2
GND	Черный	1
Свободный		5, 6, 7

▪ С инверсными сигналами

Сигнал	E1	E6X
A	Красный	1
B	Оранжевый	2
+UB	Коричневый	4
GND	Черный	5
/A	Желтый	6
/B	Зеленый	7
Свободный		3

▪ С инверсными и опорными сигналами

Сигнал	E1	E6X
A	Красный	1
B	Оранжевый	2
I	Голубой	3
+UB	Коричневый	4
GND	Черный	5
/A	Желтый	6
/B	Зеленый	7
/I	Фиолетовый	8

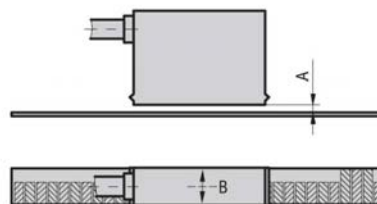
Магнитный датчик MSK4000

инкрементальный, цифровой интерфейс, расстояние считывания 20 мм

Указания по монтажу

Расстояние считывания датчик/лента А	5...20 мм
Боковое смещение В	Макс. ± 5 мм

Расстояние считывания датчик/лента (датчик изображен условно)



Заказ

Таблица заказа

Параметр	Данные для заказа	Варианты	Дополнение	
Напряжение питания	4	A	= 10...30 В В	
	5		= 5 В ± 5%	
Подключение	E1	B	Кабель 2 м	
	E6X		Круглый разъем без ответной части	
			Кабельные удлинители по запросу	
Длина кабеля	...	C	1...20 м с шагом 1 м	
Выходной каскад	PP	D	2-х тактный	
	LD		Линейный драйвер (RS 422)	
	TTL			Только без инверсных сигналов
Выходные сигналы	NI	E	Без инверсных сигналов	
	I		С инверсными сигналами	
Опорный сигнал	0	F	Отсутствует	
	I		Периодический	Только с инверсными сигналами
Разрешение [мм]	...	G	0,25; 0,5; 1; 2 мм	

Ключ заказа

MSK4000 - - - - - - -

Комплект поставки: MSK4000, информация для пользователя,

Дополнительная информация:

Краткое введение
Обзор продукции

стр. 112
стр. 4